

# 中國攝影公司營業部特別大贈送

自三月十五日起至四月十五日止  
 如在此期內攝影  
 一次滿六元者贈  
 送廿四寸放大一  
 張

法租界天祥東  
 便門對面  
 電話  
 二局一八五

蘇金加雷利  
 (吉拉)  
 遊藝場是津市最  
 有興味之遊藝場  
 內部設備完善彩  
 金豐富

(每一角  
 之票可得  
 十一倍之  
 多)

對於遊賞不但能  
 使君倍增興趣兼  
 試君之運務望諸  
 君前往一觀無任  
 歡迎門票每位二  
 角  
**本場謹啓**  
 漢界河沿十二號

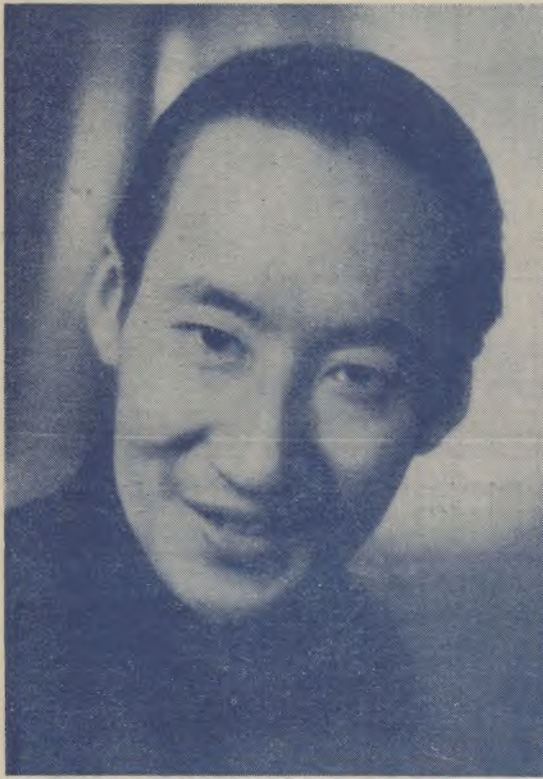


明星公司繼「女兒」後第二部全體演員合作的「落花時節」

明星公司繼「女兒」後第二部全體演員合作的「落花時節」已於日前召集全體演員，由各導演分段講解劇本，現已照常工作，「落花時節」與「民族魂」均在「大家庭」與「民族魂」中擔任重要角色，將在「大家庭」與「民族魂」中擔任重要角色，將在「大家庭」與「民族魂」中擔任重要角色。

## 電影專號 第五十二期

拚命的追求，使一個剛初涉社會的鄉女，不禁神魂顛倒。她愛上了他，他卻愛上了別人。這是一個關於愛與恨、痛苦與掙扎的故事。在一個動盪的年代，個人情感在現實面前顯得如此脆弱。她為了他，付出了巨大的代價，甚至犧牲了自由和尊嚴。然而，他的心始終沒有真正屬於她。這是一個令人心碎的故事，也是一部反映社會現實的佳作。



蘇金加雷利 (吉拉) 遊藝場是津市最有興味之遊藝場

明星公司繼「女兒」後第二部全體演員合作的「落花時節」已於日前召集全體演員，由各導演分段講解劇本，現已照常工作，「落花時節」與「民族魂」均在「大家庭」與「民族魂」中擔任重要角色，將在「大家庭」與「民族魂」中擔任重要角色。

蘇俄電影界最近出現了一種新的趨勢，那就是將藝術與現實緊密地聯繫在一起。這種趨勢不僅體現在電影的題材選擇上，也體現在導演的手法上。他們不再僅僅追求視覺上的享受，而是開始關注社會底層人民的生活，探討社會的黑暗和人性的扭曲。這種現實主義的電影風格，無疑是電影藝術進步的表現。

在電影界，金銀幕的明星們總是受到大眾的矚目。他們不僅是觀眾的偶像，也是媒體的寵兒。然而，在光鮮亮丽的背後，他們也承受著巨大的壓力和痛苦。許多明星在成名後，生活變得極其單調和孤獨。他們需要不斷地工作來維持自己的地位，這讓他們沒有時間去享受生活。這種生活狀態，對他們的心理健康造成了嚴重的影響。



明星「人倫」袁翼錄農：何農

電影專刊下期，為影界兒童遊藝特號，希讀者注意。編者

這裏所記的電影與兒童，是電影界的女兒，不是普通一般兒童專號。現在，在華北各處，到處可見電影院，因此分析開來，兒童電影的興起，是必然的現象。我們應該怎樣對待兒童電影呢？這是一個值得我們深思的問題。



明星公司繼「女兒」後第二部全體演員合作的「落花時節」

青年，已是很使人注意的。他以前在「三姊妹」中，已經得到絕大的成功。現在，他在一部新的作品中，繼續發揮他的才華。這部作品，不僅在藝術上有了飛躍，也在內容上有了新的突破。導演通過細膩的鏡頭語言，展現了人物內心世界的複雜性。這部作品的成功，無疑是電影界的一個契機。



明星「人倫」袁翼錄農：何農



明星「人倫」袁翼錄農：何農



明星「人倫」袁翼錄農：何農